

Force L1

Batteria al litio in bassa tensione

Force L1 - Moduli da 3,55 kWh

Le batterie Pylontech in bassa tensione Force L1 sono particolarmente indicate per le applicazioni residenziali perché sono esteticamente eleganti e si installano velocemente senza la necessità di collegare cavi tra i vari elementi; infatti, per il montaggio di queste batterie, basta semplicemente posizionarle una sopra l'altra.

Il modulo base è di 3,55 kWh, la profondità di scarica è del 95% e si può arrivare ad avere una capacità pari a 24,85 kWh per ciascuna pila da 7 elementi. La pila è completata dal BMS, elemento superiore della struttura, che controlla e regola le cariche e scariche del sistema.

Garanzia di 10 anni inclusa, IP55.

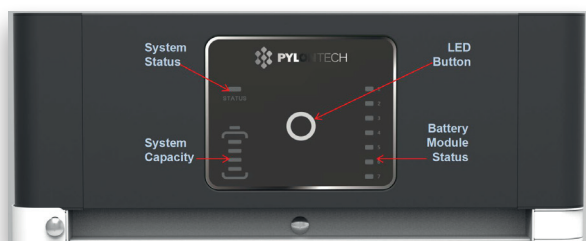
Interruttore magnetotermico a bordo.



Pila di Batterie



Modulo BMS



Display del BMS

MASSIMO LIVELLO DI
SICUREZZA:

CONFORME ALLA NORMATIVA VDE 2510-50

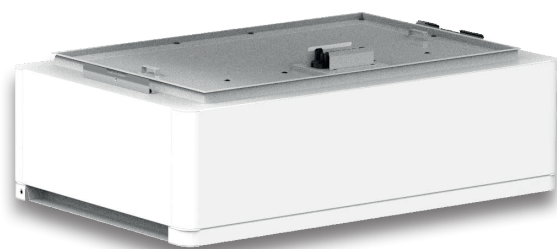


SAVE YOUR PLANET

www.energysynt.com

Pila di Batterie

Modello	Forze L1					
Quantità moduli batteria [pz]	2	3	4	5	6	7
Tensione nominale [V]	48					
Capacità nominale [kWh/Ah] 1 pila	7.10 / 148	10.65 / 222	14.20 / 296	17.76 / 370	21.31 / 444	24.86 / 518
Corrente nominale [A]	75		100			
Dimensione [600x380xA, mm]	530	700	870	1040	1210	1380
Peso [kg]	86.5	123	159.5	196	232.5	269
Tensione di carica [minima-massima, V]	44.5 ~ 53.5					
Corrente standard di carica/scarica [A]	30	45	60	75	90	100
Corrente max. di carica/scarica [A]	110@15s					
Nome modulo batteria	FL48074					
Tensione nominale modulo [V]	48					
Capacità nominale modulo [kWh/Ah]	3.552 / 74					
Profondità di scarica [%]	95					
Efficienza [%]	96					
Nome controller [BMS]	FC0048-100S					
Bus di comunicazione	RS485\CAN					
Temperatura di esercizio [°C]	0 ~ 50					
Temperatura di stoccaggio [°C]	-20 ~ 60					
Altitudine [mt]	<2000					
Grado di protezione	IP55					
Vita operativa [anni]	15+					
Cicli di funzionamento	6000					
Certificato trasporto merce pericolosa	UN38.3					
Certificazioni	VDE2510-50, IEC62619, CE RED, IEC62477-1, CEC					
Dimensioni controller batteria [LxAxP]	600x150x380					
Dimensioni modulo batteria [LxAxP]	600x170x380					
Dimensioni base inferiore batteria [LxAxP]	600x40x380					



Modulo Batteria

Modulo Batteria

Modello	FL48074
Tecnologia cella	Li-ion (LFP)
Tensione nominale [V]	48
Capacità nominale [kWh/Ah]	3.552 / 74
Tipo di batteria	2p 15 s
Dimensione [LxAxP, mm]	600x170x380
Peso [kg]	36.5
Tensione singola cella [V]	3.2
Capacità singola cella [Wh/Ah]	118.4 / 37
Temperatura di esercizio [°C]	0 ~ 50
Temperatura di stoccaggio [°C]	-20 ~ 60
Vita operativa [anni]	15+
Cicli di funzionamento	6000
Certificato trasporto merce pericolosa	UN38.3

Energy S.p.A.

Sede legale:

Piazza Manifattura, 1
38068, Rovereto TN

Tel. +39 0464 350812 - Fax +39 0464 350512



www.energysynt.com
www.retiintelligenti.com

Energy S.p.A.

Sede operativa/Magazzino:

Via Zona Industriale, 10

35020, Sant'Angelo di Piove di Sacco (PD)

info@energysynt.com

Tel. +39 049 2701296 - Fax +39 049 8599098